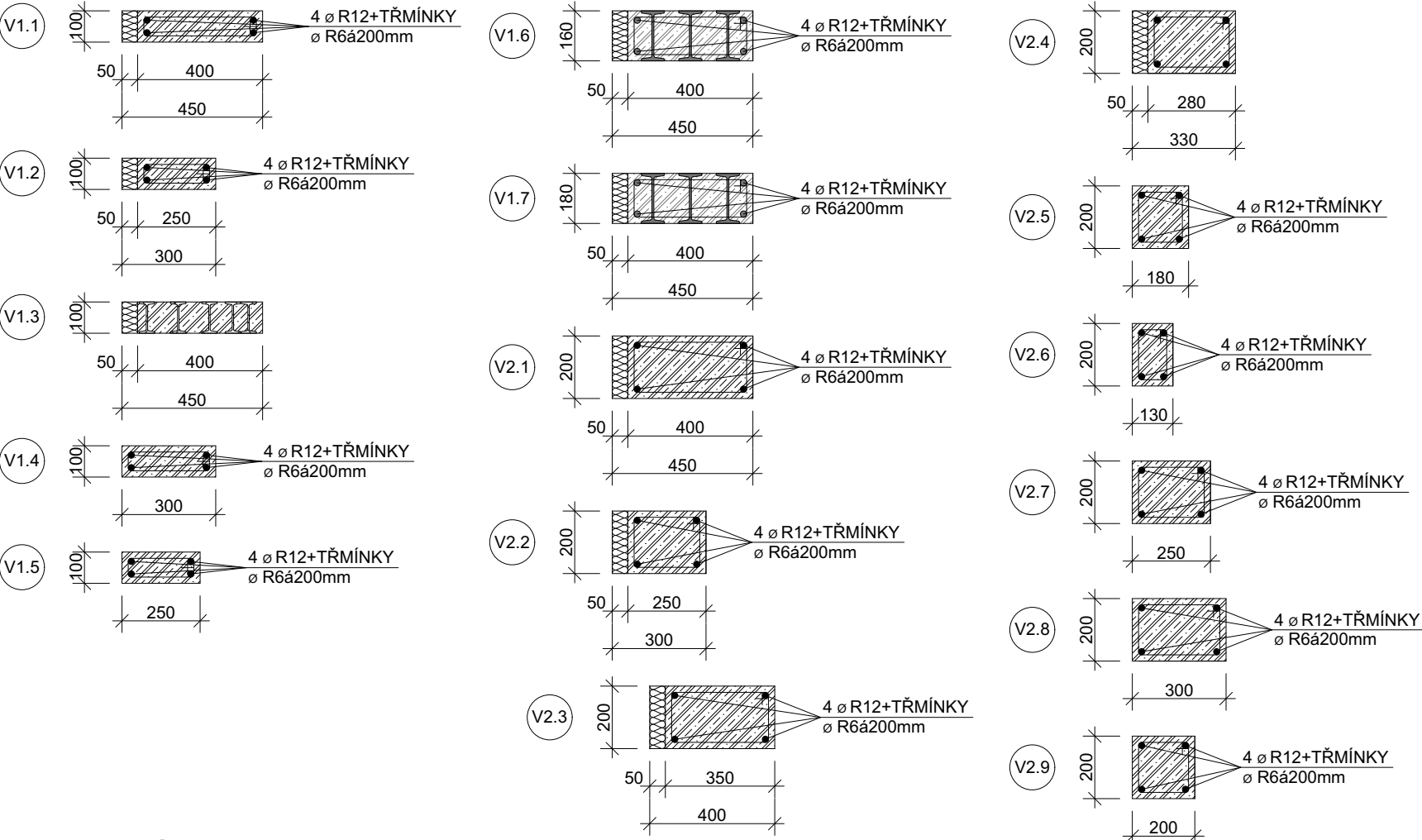
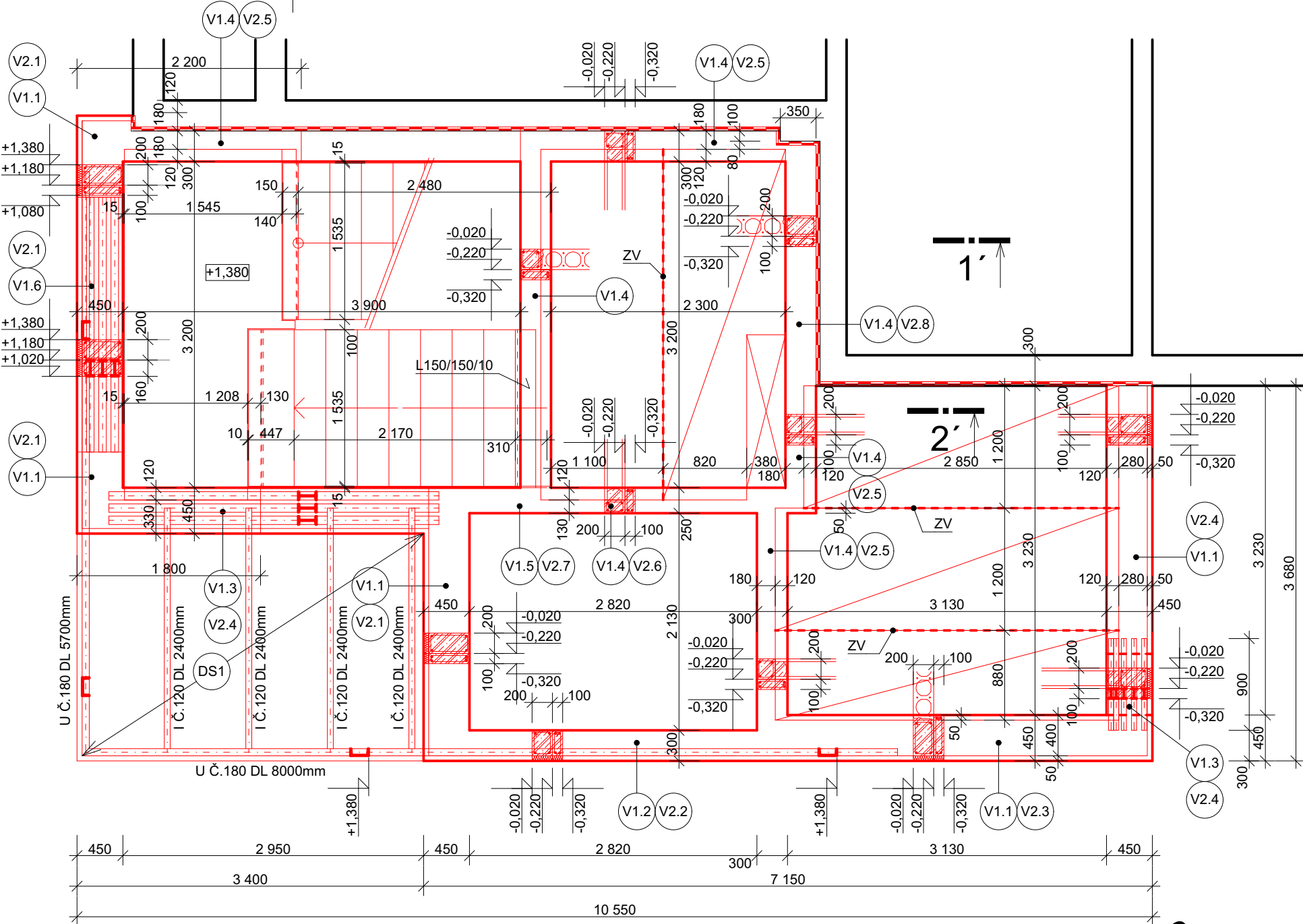
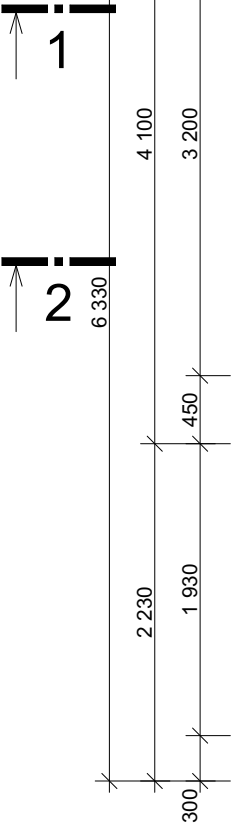
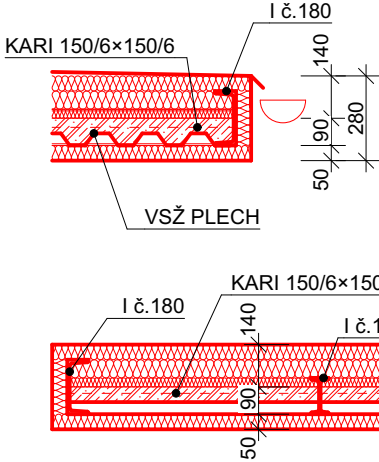


DETAIL ŽB VĚNCŮ

M 1:20



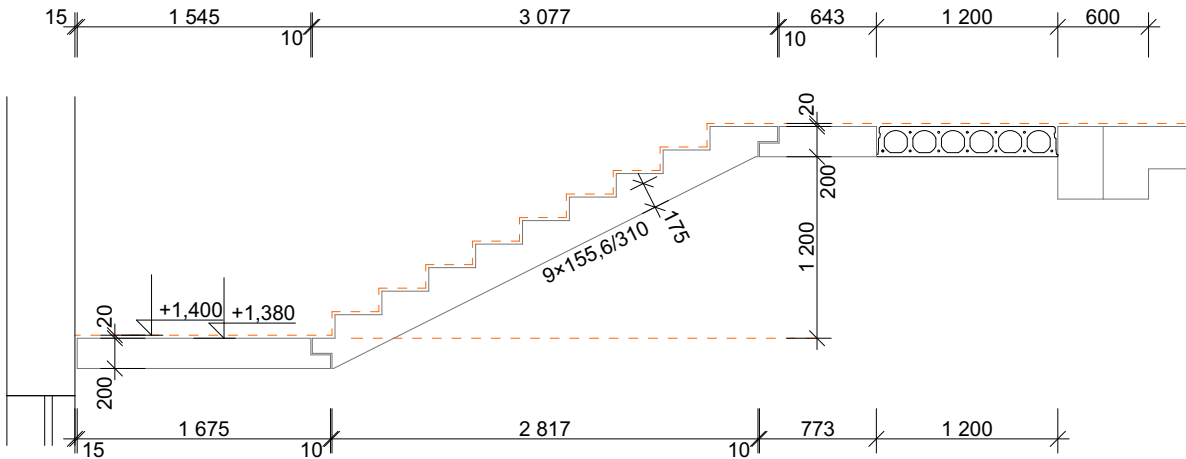
DESKA D1
M1:25



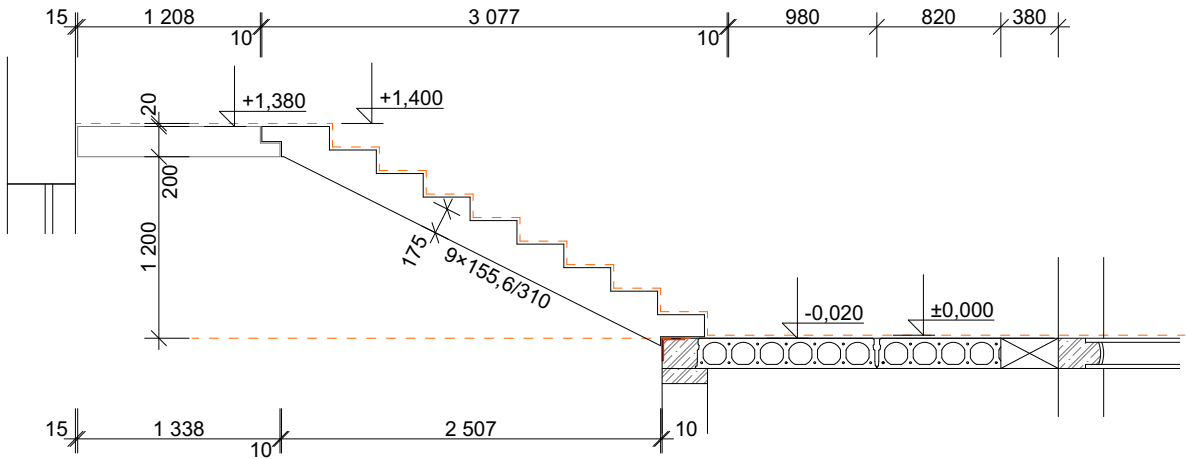
POZNÁMKA :

ZV - ZÁLIVKOVÁ VÝZTUŽ DO KAŽDÉ SPÁRY ØV12 PŘIVAŘIT K VÝZTUŽI VĚNCŮ
PŘED ZADÁNÍM VEŠKERÝCH DÍLCŮ DO VÝROBY PROVĚRIT VÝŠKOVÉ PARAMETRY STAVAJÍCÍ BUDOVY (ÚROVEŇ JEDNOTLIVÝCH PODLAŽÍ A STŘECHY, VČETNĚ PŮDORYSNÝCH ROZMĚRŮ)
PŘÍPADNÉ DETAILY DOŘEŠIT PO NÁVRHU VÝROBNÍ DOKUMENTACE DODAVATELE DÍLCŮ PREFA

ŘEZ 1-1'



ŘEZ 2-2'



STROPNÍ DÍLCE NUTNO ULOŽIT NA ŽLB VĚNEC
PRO ZASTROPENÍ POUŽITY ŽLB STROPNÍ DÍLCE (SPIROLL) TL. 200mm
POŽÁRNÍ ODOLNOST STROPNÍCH DÍLCŮ: REI60
NAVRŽENO PRO TŘIDU PROSTŘEDÍ XC1
BETON C20/25-XC1
OCEL S235JR

PROJEKTOVÁ DOKUMENTACE PRO PROVÁDĚNÍ STAVBY

ZODPOVĚDNÝ PROJEKTANT Ing. KADLEČEK JIŘÍ	VYPRACOVAL Ing. KADLEČEK JIŘÍ	KRESLIL ALEŠ MORAVEC	AZPROJECT spol. s r.o. Plynářská 830, 280 02 Kolín IV IČO: 272 10 341 · DIČ: CZ 272 10341 Tel: 321 728 755	
KRAJ STŘEDOČESKÝ STAVEBNÍK: MĚSTO KOLÍN, KARLOVO NÁMĚSTÍ 78, 280 12 KOLÍN I AKCE			DATUM	08/2025
STAVEBNÍ ÚPRAVY A PŘÍSTAVBA OBJEKTU SLOVENSKÁ 984 V KOLÍNĚ II SLOVENSKÁ 984, KOLÍN II, 280 02, K.Ú. KOLÍN, st. parc. č. 6255, poz. parc. č. 2515/16			Č.ZAK.	CT24 - 33
OBSAH			FORMÁT	3×A4
KONSTRUKCE STROPU NAD I.PP (-0,020)			MĚŘITKO 1:50	Č.VYKRESU CT2433 - RS01